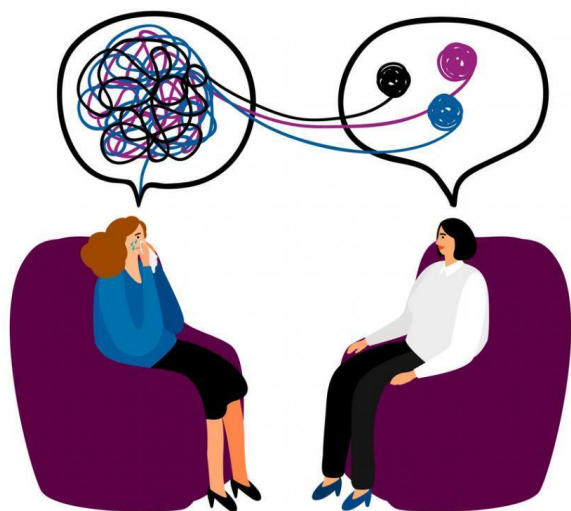


ПАМЯТКА ДЛЯ СТУДЕНТОВ «КОГДА СЛЕДУЕТ ОБРАЩАТЬСЯ К ПЕДАГОГУ-ПСИХОЛОГУ?»



- Если вы испытываете трудности в учёбе или адаптации к студенческой жизни. Педагог-психолог поможет вам определить, в чём причина вашей неуспеваемости, каким образом исправить ситуацию, поможет найти, что и как необходимо развивать, чтобы повысить успеваемость, поможет адаптироваться вам в учебно-воспитательном пространстве колледжа.
- Если у вас возникают проблемы в общении со сверстниками, во взаимоотношениях в группе. Педагог-психолог поможет найти вам личные

ресурсы, изучить способы построения общения и гармоничных отношений с людьми в разных ситуациях, способы выхода из конфликтных ситуаций.

- Если вы испытываете трудности во взаимоотношениях с родителями. Педагог-психолог поможет вам найти пути разрешения сложной ситуации с родителями (конфликты, ссоры, отсутствие взаимопонимания), научиться строить новые отношения с родителями, научиться понимать их, слышать, принимать.
- Если у вас трудная жизненная ситуация. Выбор жизненного пути. Педагог-психолог подскажет вам способы выхода из сложившейся жизненной ситуации; поможет осознать свои желания и цели, оценить свои ресурсы, склонности и способности, и понять, в какой сфере жизни вы хотите реализоваться.
- Если у вас есть вопросы, касающиеся самоуправления, самоконтроля и саморазвития. Педагог-психолог владеет технологиями развития качеств личности, навыков и умений, и с удовольствием поделится этой технологией с вами.
- Если у вас беспокоят вопросы, касающиеся любой сферы человеческой жизни при ситуации, в которой вас одолевают тревога, страхи, навязчивые мысли, желания.
- Если вам тяжело на душе, опускаются руки и кажется, что уже нет выхода из сложившейся ситуации, или вам просто нужно принять важное решение, но у вас нет уверенности в правильности выбора, то можно и нужно прийти на консультацию.

Содержание и результаты консультации конфиденциальны!