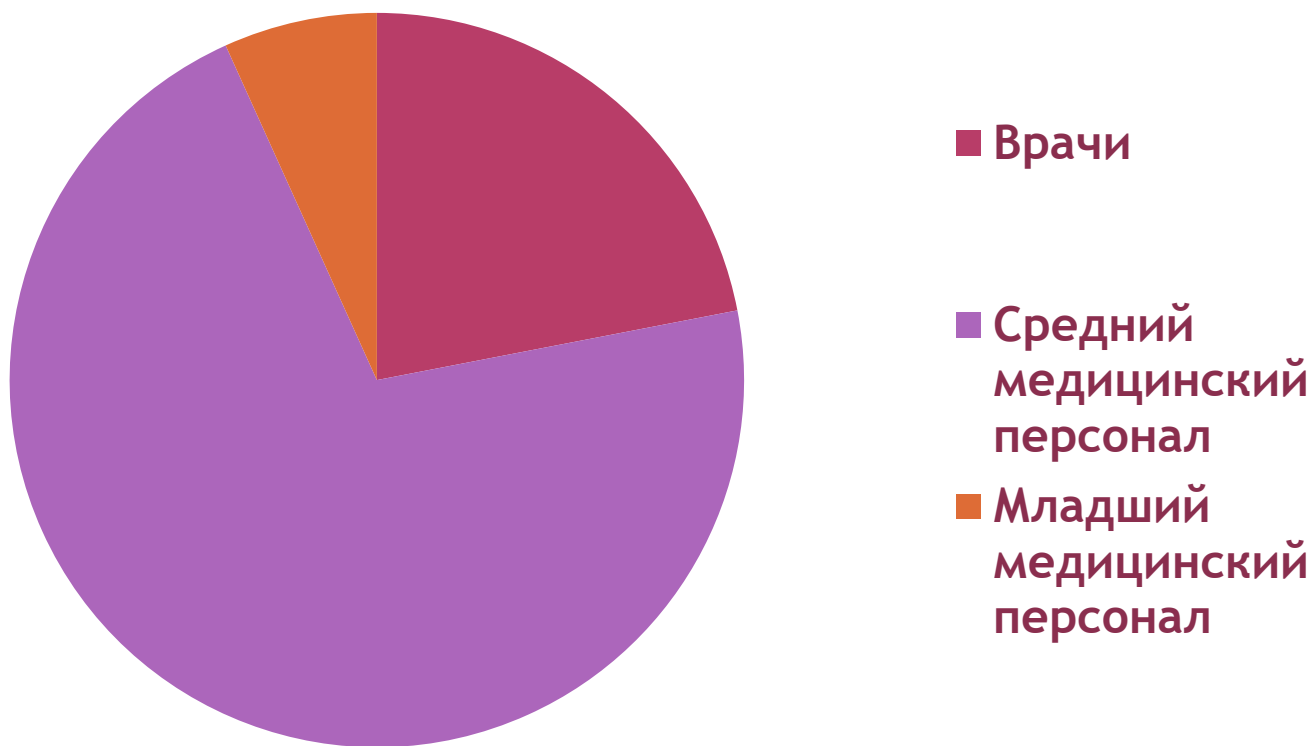


КРАЕВОЕ ГОСУДАРСТВЕННОЕ БЮДЖЕТНОЕ УЧРЕЖДЕНИЕ
ЗДРАВООХРАНЕНИЯ «ТАЛЬМЕНСКАЯ ЦЕНТРАЛЬНАЯ РАЙОННАЯ
БОЛЬНИЦА»
(КГБУЗ « ТАЛЬМЕНСКАЯ ЦРБ»)



КГБУЗ « ТАЛЬМЕНСКАЯ ЦРБ»

Количественный состав персонала с медицинским образованием КГБУЗ "Тальменская ЦРБ"



**КГБУЗ «ТАЛЬМЕНСКАЯ ЦРБ»
ПРИГЛАШАЕТ СПЕЦИАЛИСТОВ
МЕДИЦИНСКИХ ПРОФЕССИЙ
РАБОТАТЬ В РАЙОННОЙ БОЛЬНИЦЕ
Р.П.ТАЛЬМЕНКА,
В ФЕЛЬДШЕРСКО -АКУШЕРСКИХ
ПУНКТАХ И АМБУЛАТОРИЯХ
ТАЛЬМЕНСКОГО РАЙОНА**

ВАКАНСИИ ПРИ НАЛИЧИИ ВЫСШЕГО МЕДИЦИНСКОГО ОБРАЗОВАНИЯ:

- Врач-онколог;
- Врач- педиатр;
- Врач- педиатр участковый;
- Врач-хирург;
- Врач по паллиативной помощи;
- Врач-гериатр;
- Врач- акушер гинеколог;
- Врач-невролог;
- Врач ультразвуковой диагностики;
- Врач клинико-диагностической лаборатории;
- Врач стоматолог

ВАКАНСИИ ПРИ НАЛИЧИИ СРЕДНЕГО СПЕЦИАЛЬНОГО МЕДИЦИНСКОГО ОБРАЗОВАНИЯ:

- ◎ Фельдшер скорой медицинской помощи;
- ◎ Медицинская сестра;
- ◎ Фельдшер-лаборант;
- ◎ Заведующий фельдшерско-акушерским пунктом;
- ◎ Акушерка;
- ◎ Рентгенолаборант;
- ◎ Фельдшер;
- ◎ Зубной врач

ЧТО МЫ ПРЕДЛАГАЕМ?

- ◎ Официальное трудоустройство;
- ◎ Полный социальный пакет;
- ◎ Компенсация найма жилого помещения;
- ◎ Выплата подъемный средств при трудоустройстве выпускника из учебного заведения к нам;
- ◎ Закрепление опытного наставника;
- ◎ Выплата дополнительных выплат медицинским работникам;
- ◎ Возможность участия в программе «Земский доктор/Земский фельдшер»;

РАБОТА С НАМИ ЭТО - :

- ◎ Ваш первоначальный профессиональный опыт;
- ◎ Возможность карьерного роста;
- ◎ Обучение по специфике вашей профессии;
- ◎ Помощь наставника для специалиста, окончившего учебное заведение;
- ◎ Дружный коллектив.

Детское отделение





ПОЧЕМУ ИМЕННО К НАМ?



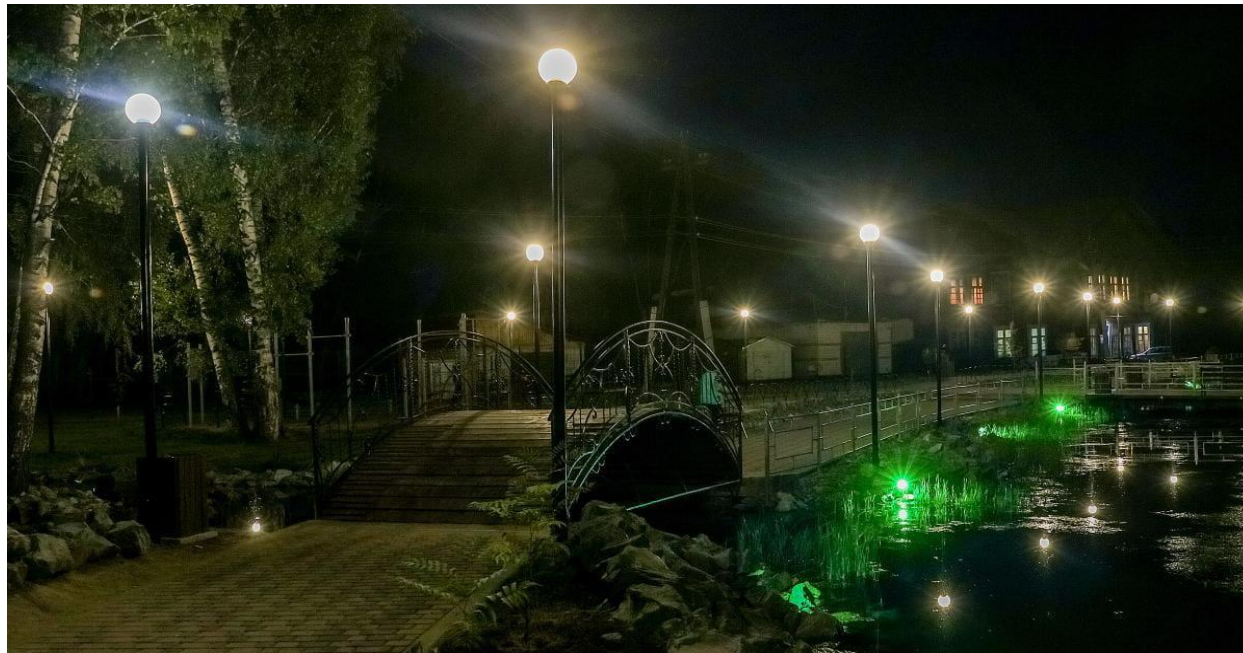
МЕСТОПОЛОЖЕНИЕ И ТЕРРИТОРИАЛЬНО-ТРАНСПОРТНАЯ ДОСТУПНОСТЬ

- Алтайский край, Тальменский район, р.п.Тальменка, ул.Кирова, 68
- Федеральная трасса М-52
- Местонахождение р.п. Тальменка - между городами Новосибирск (157 км) и Барнаул (78 км)
- В поселке имеется автовокзал и ж/д вокзал



ПОСЕЛОК ГОРОДСКОГО ТИПА (Р.П.ТАЛЬМЕНКА) ЭТО -

- ◎ Развивающаяся инфраструктура
- ◎ Живописная природа
- ◎ Транспортная доступность
- ◎ Социально-культурная среда для молодежи



ИНФРАСТРУКТУРА:

- Магазины (продуктовые, строительные и др.)
- ПФР, МФЦ, Мировой суд, прокуратура Тальменского района и др.
- Банки (Россельхоз Банк, Сбербанк и др.)
- Культурно-массовые учреждения (Многофункциональный культурный центр, детская школа искусств и др.)
- Учебные заведения (дошкольные, школьные, начально-профессиональные и др.)

Образовательные организации



ТАЛЬМЕНСКИЙ ТЕХНОЛОГИЧЕСКИЙ ТЕХНИКУМ



Спорткомплексы и спортплощадки



МАГАЗИНЫ



Сфера услуг / питания



НАШИ КОНТАКТЫ:

Центральная районная больница:

- ◉ Адрес электронной почты:

crb6501ok@mail.ru

- ◉ Телефон отдела кадров: 8(38591)27149

- ◉ Сотовый телефон: 8-913-263-4246

Кадровый центр «Работа России»

- ◉ Адрес электронной почты:

talmczn@altszn.ru

- ◉ Кадровый консультант: 8-996-701-55-50

Козина Наталья Геннадьевна