



ВСЕРОССИЙСКОЕ
ЧЕМПИОНАТНОЕ
ДВИЖЕНИЕ
ПО ПРОФЕССИОНАЛЬНОМУ
МАСТЕРСТВУ

ПЛАН ЗАСТРОЙКИ

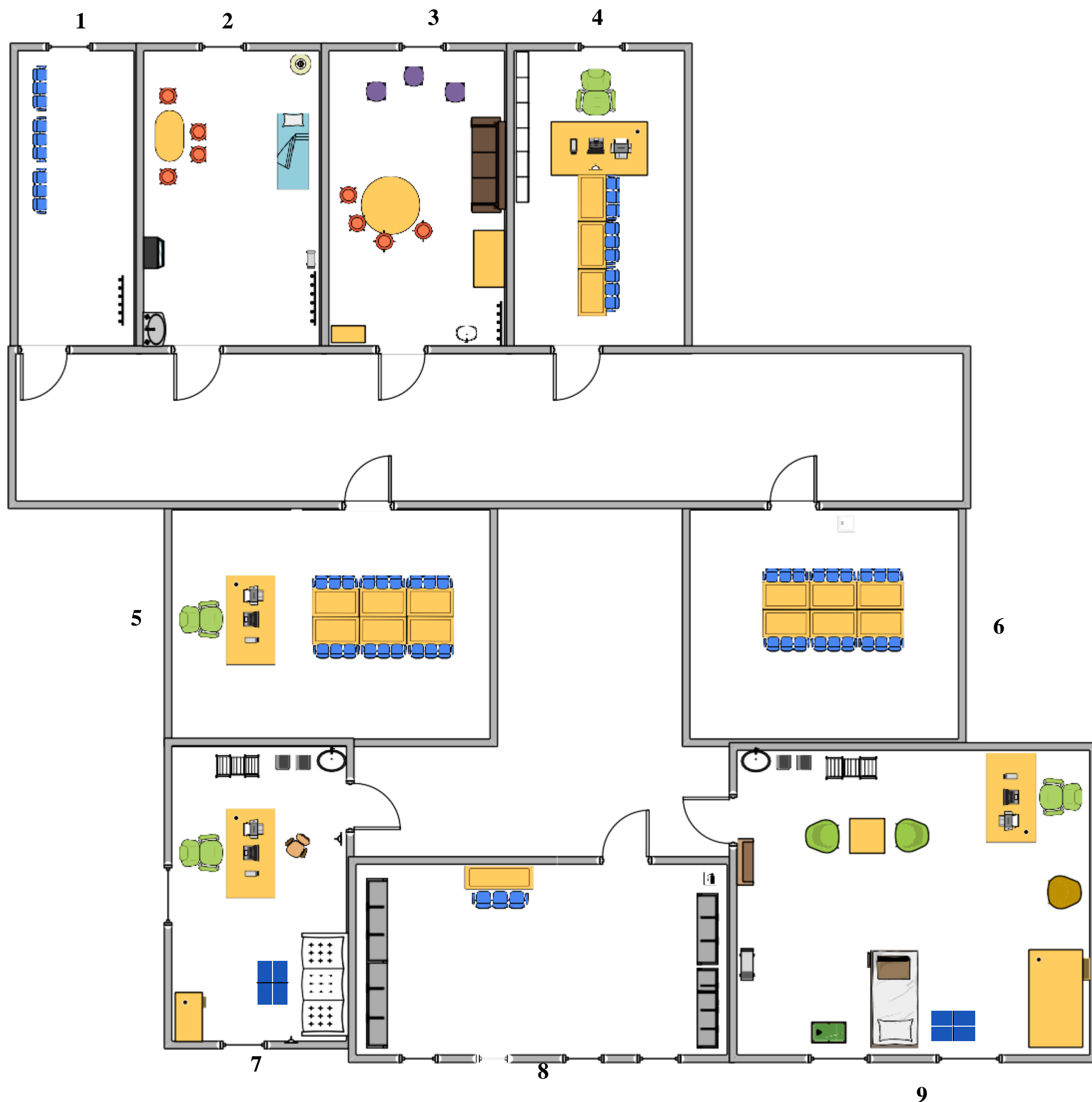
по компетенции «Медицинский и социальный уход»

регионального этапа Чемпионата по

профессиональному мастерству «Профессионалы»

Алтайский край

2025 г.



- | | | | |
|--|---|--|------------------------------------|
| | Принтер | | Кровать односпальная |
| | Ноутбук | | Кровать медицинская функциональная |
| | Интернет | | Диван |
| | Холодильник | | Зеркало напольное |
| | Шкаф медицинский/фармацевтический холодильник | | Стул |
| | Тележка медицинская для контейнеров с дезрастворами | | Стулья |
| | Тумба медицинская прикроватная | | Кресло |
| | Мобильный инструментальный столик | | Кресло-каталка |
| | Кулер | | Мягкие кресла-мешки |
| | Емкость для отходов | | Стул |
| | Раковина с тумбой | | Стеллаж с замком |
| | Раковина | | Стеллаж |
| | Стол | | Вешалка |
| | Стол обеденный | | Торшер |
| | Журнальный столик | | Огнетушитель |
| | Стол круглый | | |

- 1 - Комната статистов/волонтеров (12,9 м2)
- 2 - Патронаж пациента на дому (19,3 м2)
- 3 - Комната конкурсантов (19,4 м2)
- 4 - Комната главного эксперта (18,8 м2)
- 5 - Консультирование в условиях МО (школа здоровья) (26,4 м2)
- 6 - Комната экспертов /Брифинг зона/ (33,3 м2)
- 7 - Консультирование в условиях МО (кабинет амбулаторного приема/прививочный кабинет/дневной стационар) (20,0 м2)
- 8 - Складское помещение (26 м2)
- 9 - Уход в условиях МО (стационар/Цент сестринского ухода/дом престарелых) (37,3 м2)